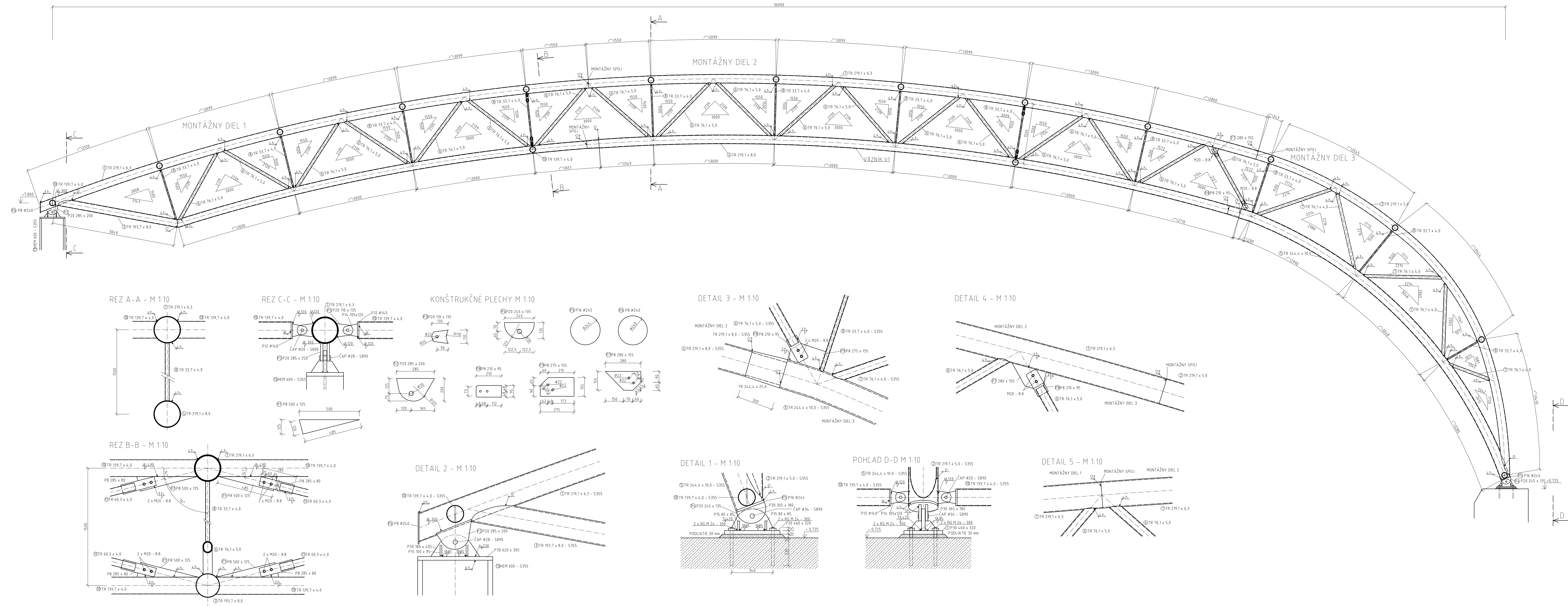
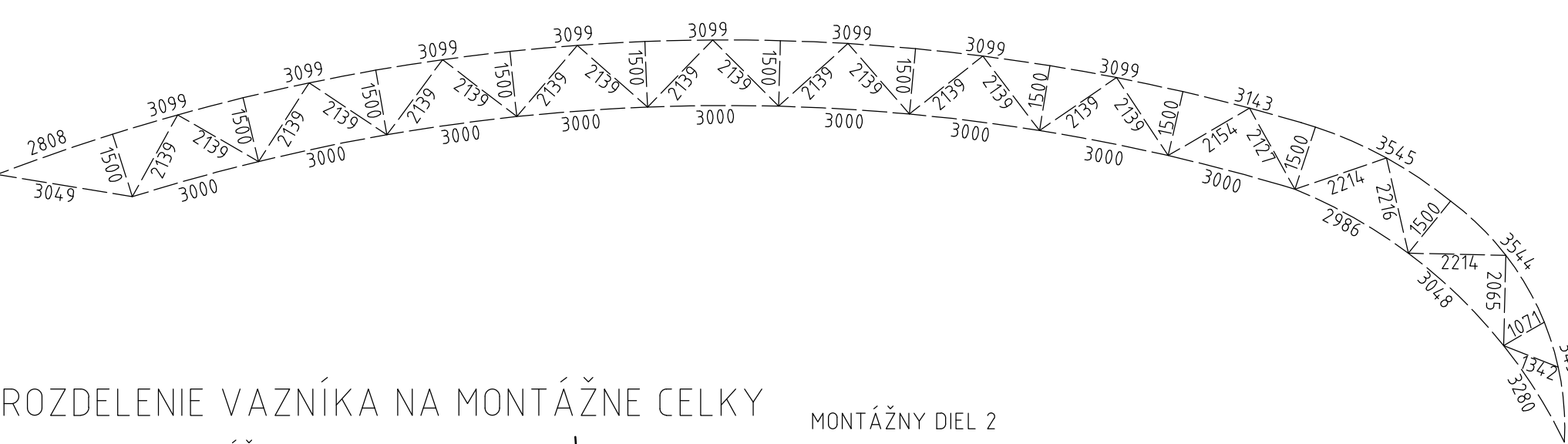


VÝKRES VAZNÍKA 1:30/10



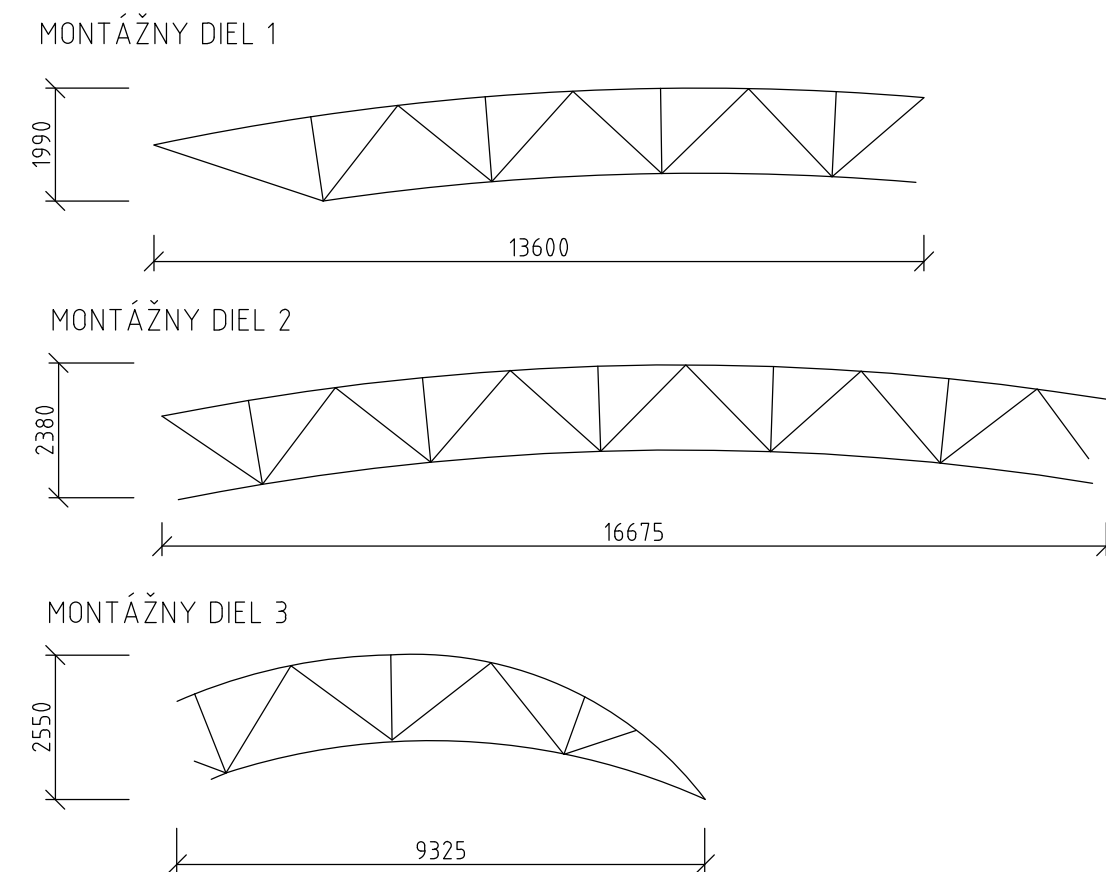
GEOMETRICKÉ SCHÉMA VAZNÍKA V1



ROZDELENIE VAZNÍKA NA MONTÁŽNE CELKY



SKLADOBNÉ ROZMERY MONTÁŽNÝCH CELKOV



POČET KUSOV

DIEL	POČET KUSOV
DIEL 1	14
DIEL 2	14
DIEL 3	14

VÝKAZ MATERIÁLU - 14 KUSOV V1						
POLOŽKA	POČET	PRIEREZ	DĚŽKA [m]	HMOTNOST		OCEĽ
				KG/M	CELKOM	
1	1	TR 219.1 x 6.3	30.72	33.10	1016.83	S 355
2	1	TR 219.1 x 5.0	10.86	26.40	286.70	S 355
3	1	TR 193.7 x 8.0	13.7	36.60	501.42	S 355
4	1	TR 219.1 x 8.0	16.06	41.70	669.70	S 355
5	1	TR 244.4 x 10.0	9.61	57.80	555.46	S 355
6	18	TR 76.1 x 5.0	38.50	8.77	337.65	S 355
7	5	TR 76.1 x 4.0	10.09	7.11	71.74	S 355
8	12	TR 33.7 x 4.0	17.61	2.93	51.60	S 355
P1	8	P8 500 x 125	---	---	31.60	S 355
P2	1	P20 285 x 200	---	---	8.95	S 355
P3	4	P20 110 x 135	---	---	9.33	S 355
P4	1	P16 215	---	---	5.19	S 355
P5	1	P16 215	---	---	5.92	S 355
P6	1	P8 240	---	---	2.84	S 355
P7	1	P8 280 x 155	---	---	2.73	S 355
P8	2	P8 210 x 95	---	---	2.51	S 355
P9	1	P8 275 x 155	---	---	2.68	S 355
SPOJJE = 12x m				---	35.63	---
CELKOM				---	3598.28	---



OCEĽ S355, S460 - ZVARIATEĽNOSŤ JR
SKRUTKY - M20 - AKOSTNÁ TRIEDA 8.8
POVRCHOVÁ ÚPRAVA: ANTIKORÓZNY NÁTER

ZÁKLADY: BETON C20/25

TRIEDA PROSTREDIA - EXC 3

NÁVRH BOL PREVEDENÝ PODĽA PLATNÝCH NORIEM ČSN EN

0,000 = 264,000 m.m.Bpv

STUDENT	MICHAL KUBA	
STUDIJNÁ SKUPINA	B4K5	
VEDÚCI BAKALÁRSKEJ PRÁCE	Ing. Ondrej Pašek	
BAKALÁRSKA PRÁCA OCEĽOVÁ KONŠTRUKCIA LETISKOVÉHO HANGÁRU		
NÁZOV PRÍLOHY		
VÝKRES VAZNÍKA		
DÁTUM		
27.5.2015		
FORMÁT		
16 x A4		
VERZIA		
1.30/10		
DIEŠ. SUPRNY		
DIEŠ. PRÍLOHY		
6		